

人を、想う力。街を、想う力。

三菱地所グループ



THE ROYAL PARK
I C O N I C
NAGOYA



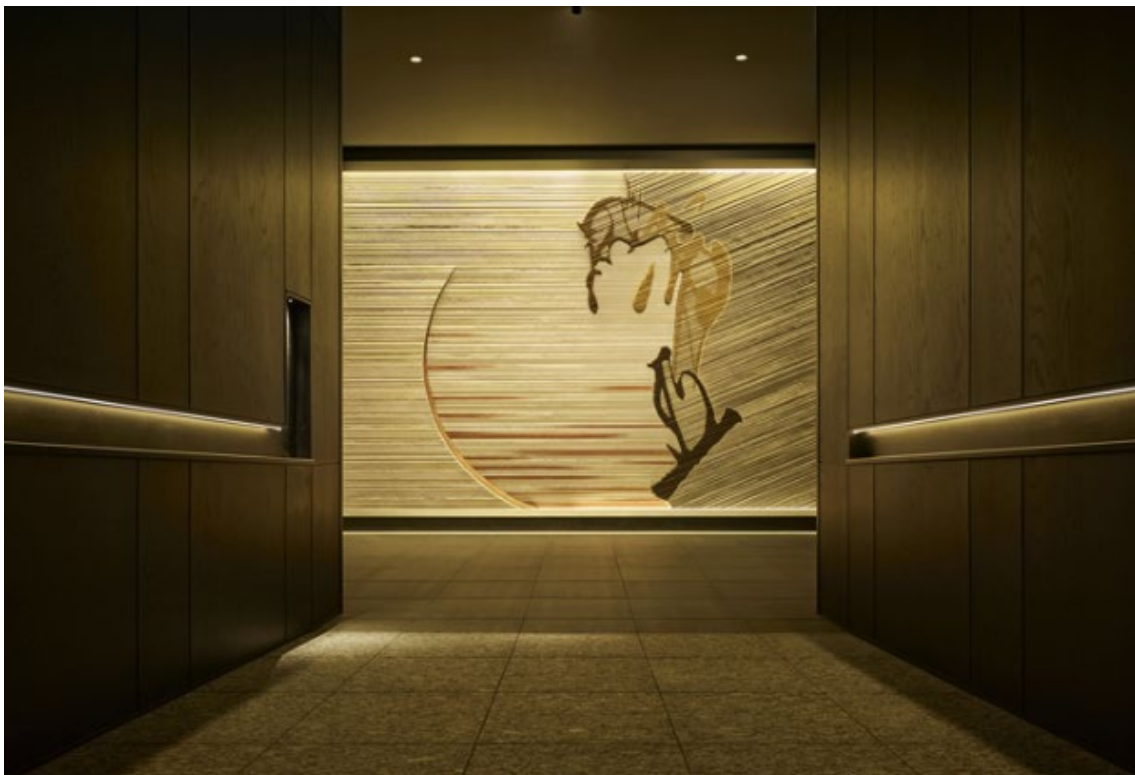
2024年2月16日

報道関係各位

三菱地所ホテルズ&リゾーツ株式会社

「ザ ロイヤルパークホテル アイコニック 名古屋」 名古屋・栄のシンボル 新「中日ビル」に2月20日開業 コンセプト「旅する、チュウブ。」を体現した空間

三菱地所ホテルズ&リゾーツ株式会社（本社：東京都千代田区、取締役社長：水村 慎也）は、名古屋・栄のシンボリック的存在である「中日ビル」に、中部・東海地方2店舗目の出店となる「ザ ロイヤルパークホテル アイコニック 名古屋」（以下、「アイコニック名古屋」）を2024年2月20日（火）に開業いたします。



エントランスで最初にゲストを迎える挟土秀平氏による左官壁のアート

「アイコニック名古屋」は、再開発を経て再び街のランドマークとして生まれ変わる「中日ビル」のグランドオープン（2024年4月23日）に先行し、2024年2月20日に開業いたします。ロイヤルパークホテルズ「THE シリーズ」のフラッグシップライン [アイコニック] ブランドとして4店舗目、当社ホテルグループとして22店舗目の展開となります。ビル7階の一部と24階～32階がホテルエリアとなっており、「旅する、チュウブ。」をコンセプトとして、美濃和紙や有松絞りなど伝統技術、中部産の木や石そして土を使ったアートや器、音や香りに至るまで、一貫して中部で表現いたしました。日本のホテルだからこそ提案できる、地域と繋がる唯一無二の「体験」でゲストをもてなします。

ホテル公式 WEB サイト <https://www.royalparkhotels.co.jp/ic/nagoya/>



THE ROYAL PARK
I CONIC
NAGOYA

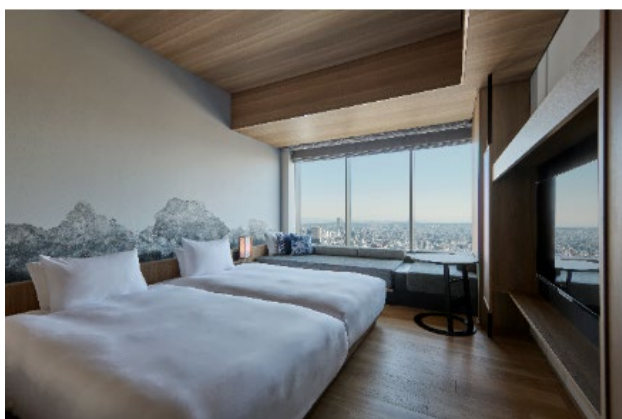
- Point 1 History/Present/Timeless 3つのデザインコンセプトで設えた客室
Point 2 日本最大級のルーフトップテラスを擁するダイニング
Point 3 茶の湯文化を愉しめるティーラウンジ
Point 4 このホテルだからこそそのコラボレーション「ドラゴンズルーム」

■ Point 1 History/Present/Timeless 3つのデザインコンセプトで設えた客室

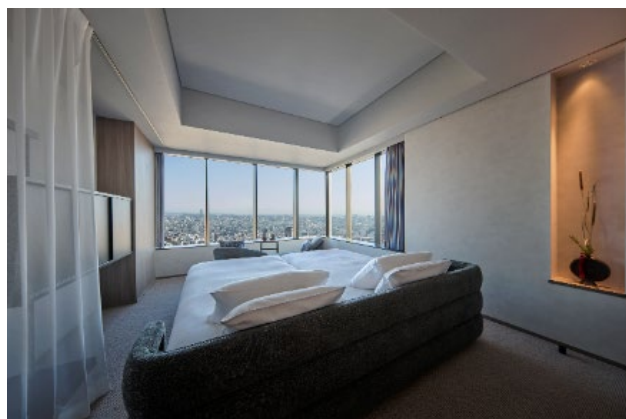
・スタンダードフロア 25F~31F

【History】三英傑ゆかりの地で、彼らの精神と文化を識る客室

【Present】ものづくりの力強いエネルギーに触れ、中部の今を深く識る客室



スーペリアツイン (3名利用可) 【History】



コーナーツイン 【Present】

・プレミアムフロア 32F

【Timeless】全室 55㎡以上の特別フロア。うつろう「影」と「翳」が織りなす空間。



プレミアムツイン 【Timeless】



アイコニックスイート 【Timeless】

◇プレミアムフロア限定特典◇

より上質な滞在をご堪能いただける特典をご用意しております。

- ・7F「THE 7th TERRACE」でのご朝食 (スペシャルメニュー1皿/1名含む)
- ・24F「中国飯店 BAR 蒼」でのウェルカムドリンク
- ・客室内のミニバーフリー
- ・13:00 レイトチェックアウトフリー
- ・プレミアムフロア限定アメニティ



THE ROYAL PARK
I CONIC
NAGOYA

■ Point 2 日本最大級のルーフトップテラスを擁するダイニング

ルーフトップテラスを擁する 7F オールデイダイニングは久屋大通に面し、中部電力 MIRAI TOWER を始め栄の街を見渡すことができます。街とつながり空とつながる開放的な空間で、朝食からランチ・カフェ・ディナータイムまでイタリアンベースの多彩なメニューをご提供。思い思いのスタイルでお楽しみいただける、街の賑わいの拠点となるような場所を目指してまいります。

All-Day Dining 「THE 7th TERRACE」 7F

席数：166 席（室内 120 席／テラス席 46 席）

営業時間：朝食 7:00～10:00（ラストオーダー 9:30）

2024 年 2 月 21 日営業スタート

- * ランチ 11:30～14:00（L.O.）
- * カフェ 14:00～17:30（L.O.）
- * ディナー 17:30～21:00（L.O.）

* 2024 年 4 月 1 日営業スタート予定



ルーフトップテラスからは栄の街を一望



彩りよいサラダバーや卵料理などが並

【朝食】

朝食はbuffet形式でご提供。マッサマンカレー、鰻の炊き込みご飯や赤味噌を使った名古屋らしい和食もラインナップ。また、スペシャルメニューとして朝から心も満たされる贅沢な一皿をご用意。

1日のエネルギーをチャージいただける朝食です。

- ・提供時間：7:00～10:00（ラストオーダー9:30）
- ・料金：3,850 円

※スペシャルメニュー追加料金 2,000 円/1 品



スペシャルメニュー例：クラブエッグベネディクト／トリュフとじゃがいものグラタン／あいち牛のグリル 粒マスタード

【ランチ／カフェ／ディナー】

ランチはパスタやメイン料理のセットメニューを中心に提供します。カフェメニューでは特製パンケーキなどこだわりのスイーツもご用意。ディナータイムは本格イタリアンをアラカルトで楽しめます。



時間帯により雰囲気の変わる店内。多彩なメニューを提供。



THE ROYAL PARK
I C O N I C
NAGOYA

「アイコニック名古屋」ではこの他、24Fにシグネチャーレストランとして本格上海料理を提供する「中国飯店 春秋」、宮宿をモチーフに蒼の世界観で過ごすバーラウンジ「中国飯店 BAR 蒼」、7Fにカウンター9席のみの特別な空間で本物の鮨を提供する「鮨 銀座おのぞら 名古屋店」を構え、上質な時間を過ごすにふさわしい食の空間をご提供します。



「中国飯店 春秋」

席数：100席／個室5部屋

ランチ 11:30～15:00 (L.O. 14:30)

ディナー 17:30～22:00 (L.O. 21:30)

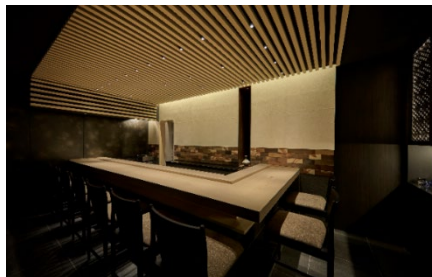


「中国飯店 BAR 蒼」

席数：38席

ティー 12:00～16:00 (L.O.15:30)

バー 18:00～23:00 (L.O.22:30)



「鮨 銀座おのぞら 名古屋店」

席数：9席

ランチ 11:00～13:00/13:00～15:00 (2回転制)

ディナー 18:00～21:30 (最終入店 19:30)

■ Point 3 茶の湯文化を愉しめるティーラウンジ

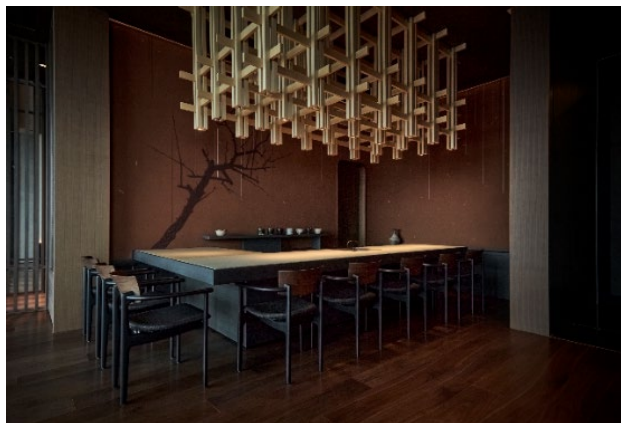
岐阜高山の左官職人、挾土秀平氏によるまるで壁画のような左官壁と木曾ヒノキで設えた天井意匠がゲストを迎える「立礼茶室」は、中部ならではのおもてなし空間。天空の茶室で、この地に根づく茶の湯の文化に思いを馳せながら、お抹茶と和菓子をお楽しみください。

Lounge「THE TEA LOUNGE」24F

席数：16席

営業日：月曜日～金曜日（平日のみ） 営業時間：13:00～17:00 *事前予約制

2024年4月スタート予定 ※営業開始日および予約開始日は決定次第、公式Webサイトでお知らせいたします。



三英傑に縁の深い梅が描かれた左官



中部にゆかりのある作家の器で楽しむお抹茶



THE ROYAL PARK
I C O N I C
NAGOYA

■ Point4 このホテルだからこそそのコラボレーション「ドラゴンズルーム」

ドラゴンズファンには堪らない、「中日ドラゴンズ」とのコラボルームが誕生！客室の床にはバンテリンドーム ナゴヤと同じ人工芝が敷き詰められ、ベンチシートやロッカーを模した作りで、選手気分を味わえます。ここでしか見られないウェルカムムービーや、チームの歴史が一目でわかる年表も必見。プロジェクターにご自身のデバイスを繋ぎ、大きな壁面に映し出しての試合観戦も可能です。



(C)中日ドラゴンズ

プロジェクターを使い大画面で試合観戦も可能。



(C)中日ドラゴンズ

棚も選手ロッカーを実測して作ったもの

ー中日ドラゴンズルーム宿泊プランー

ドラゴンズルームに泊まって中日ドラゴンズグッズをお持ち帰りいただける宿泊プラン。

ご家族や友人同士でぜひ滞在をお楽しみください。

予約期間：2024年2月16日（金）15:00～

宿泊期間：2024年2月20日（火）～

料 金：1室料金 38,000円～

プラン料金に含まれるもの：

- ・ドラゴンズルームでのご宿泊、
- ・中日ドラゴンズグッズ1セット/1室

（バスタオル1枚、フェイスタオル2枚、LEDライト2本）

ご予約はこちらから <https://bit.ly/493Pa3n>

※朝食付きのプランもごございます。※グッズの内容は変更となる場合がございます。

※料金はお日にちによって変動いたします。

※料金には消費税・サービス料（15%）が含まれます。





THE ROYAL PARK
I C O N I C
NAGOYA

施設概要

ザ ロイヤルパークホテル アイコニック 名古屋

所在地：愛知県名古屋市中区栄4-1-1 中日ビル

施設構成：客室（246室）、レストラン（3か所）、
バー、ラウンジ、サウナ、ジム

敷地面積：6,862 m²（約2,076坪）

ホテル延床面積：約14,106 m²（約4,267坪）

構造・規模：地上33階、地下5階

建築主：中部日本ビルディング株式会社

ホテル運営：三菱地所ホテルズ&リゾーツ株式会社

設計・施工：株式会社竹中工務店



《アクセス》名古屋市営地下鉄東山線・名城線「栄」駅直結

※画像は全てイメージです。

＜本件に関するお問合せ先＞

三菱地所ホテルズ&リゾーツ株式会社

運営推進部 ホテルズ運営企画課 広報担当：宮田／真野

y-miyata@rphs.jp／m-mano@rphs.jp